

SA Engineering 오일프리 스크류 공기압축기 시리즈

SA Engineering, 37년의 Turbo compressor 노하우로
Oil-free Screw compressor를 선보입니다.

구동모터 동력 범위

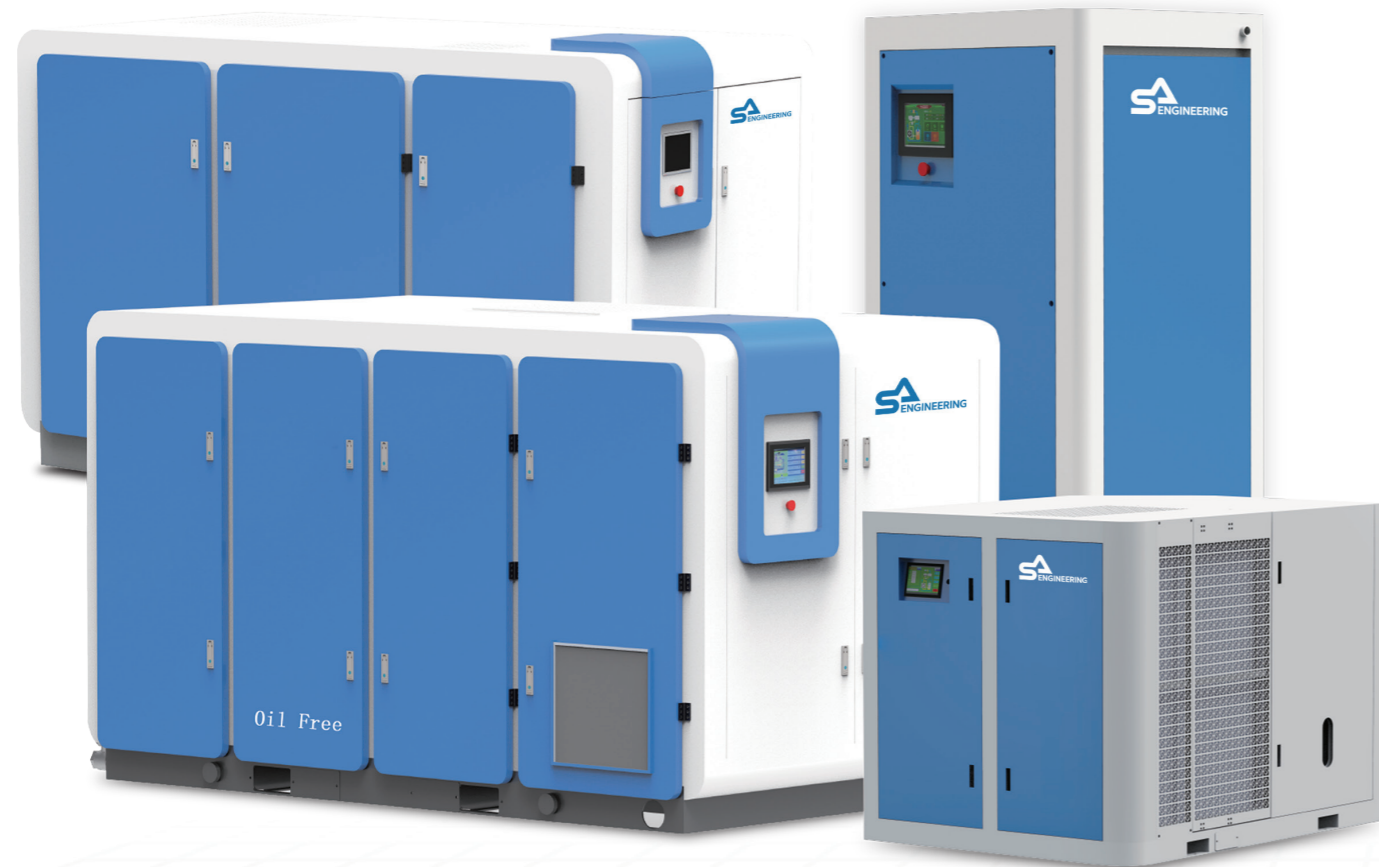
3.7kw ~ 355kw

유량 범위

0.40m³/min ~ 82.0m³/min

압력 범위

0.4bar ~ 12.5bar



CONTENTS

물(水) 윤활식 오일프리 스크류 시리즈

기능 및 장점 _____ 04/05

인버터 타입 기술사양 _____ 06/07

오일프리 스크류 시리즈 (2단 압축)

기능 및 장점 _____ 08/09

인버터 타입 기술사양 _____ 10/11/12/13

오일프리 스크류 시리즈 (1단 압축)

기능 및 장점 _____ 14/15

인버터 타입 기술사양 _____ 16/17

오일 프리 스크류 블로워

기능 및 장점 _____ 18/19

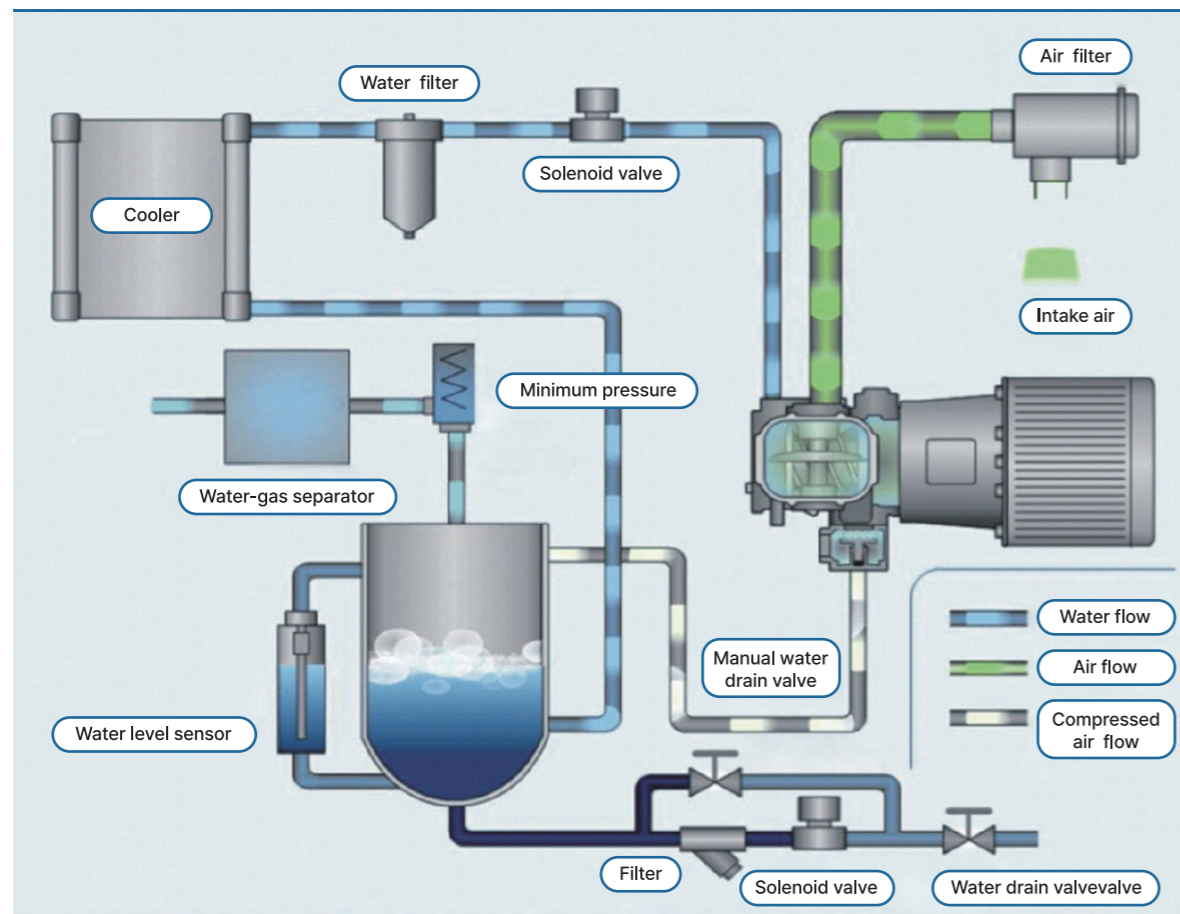
인버터 타입 기술사양 _____ 20/21

물(水) 윤활식 오일프리 스크류 시리즈

기능 및 장점

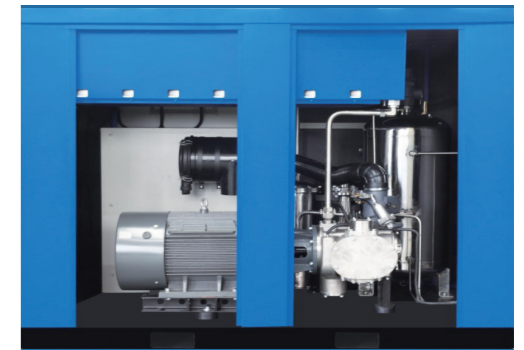
NO.1

- 효율성과 에너지 절감: 윤활, 냉각, 밀봉 과 소음감소 등 주요기능을 오일 대신 물을 사용하여 실현
- 100% 오일프리, 더욱 안정적인 오일프리 압축공기 솔루션 제공
- 녹색 및 환경보호, 음용가능한 수준의 수질
- 컴팩트한 구성 및 후단의 압축공기 처리 부대설비 감소
- 더 많은 에너지 절감 효과 와 높은 초기 효율이 단일 스크류의 마모 효율 저하의 단점을 극복
- 부드러운 작동 과 낮은 소음 (60dB)
- 낮은 유지관리 비용 : 정수필터, 공기필터 와 정수 등 기본적인 소모품 만 교체가능



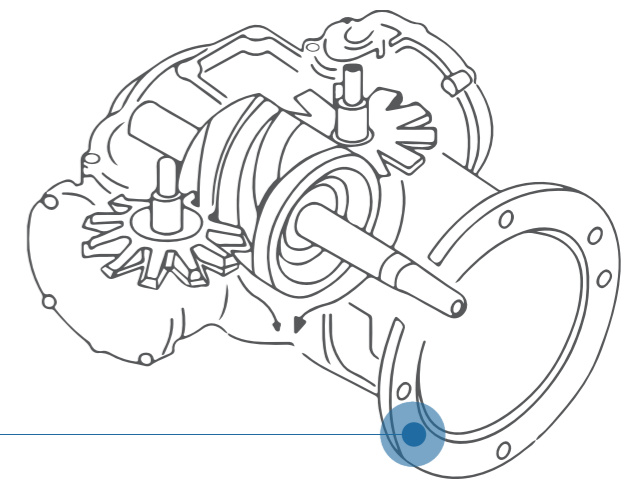
NO.2

- 냉각시스템은 배출공기 유형 디자인을 채택하여 열 방출이 보다 더 균일하고 방출능력 또한 더 뛰어남
- 주파수 변환 드라이브를 사용하여 부드러운 기동 및 더 많은 에너지 절감
- 직접구동으로 에너지 손실 최소화
- 수냉식 모터 사용으로 낮은 소음 과 더 좋은 열방출 성능



NO.3

- 5세대 오일프리 스크류 에어엔드 적용. 에어엔드 와 시스템에 스테인레스 스틸 합금 적용으로 전통적인 구리 에어엔드에서 스테인레스 스틸 에어엔드로 기술적인 진화 실현
- 자동 물 교환 및 시스템 세정기능 적용가능하며, 이를 통해 압축기 내부가 더욱 청결하고 위생적임
- 에어엔드 특허 최적화 설계, 대형 로터, 낮은 회전속도, 기어박스 없음 그리고 직접구동 으로 일반 오일프리 스크류 공기압축기에 비해 제품수명 연장
- 소수의 소모품 교체관리 (공기필터, 정수필터), 손쉬운 유지보수, 전문적인 서비스 엔지니어 불필요로 낮은 유지보수관리 비용
- 완전 지능형 CNC 정밀가공 기술은 에어엔드가 부드럽게 운전되며, 이는 소음/진동 감소 와 좀더 긴 제품수명을 보증함
- 동일 동력기준 일반 오일프리 스크류 공기압축기 대비 평균 10%이상의 유량 공급



물(水) 윤활식 스크류 로터

물(水) 윤활식 오일프리 스크류 시리즈

인버터 타입 기술사양

Model	Maximum work pressure		FAD		Motor power KW	Noise dB	Cooling water inlet and outlet diameter	Cooling water Inlet water temperature 32%	Coolant L	Dimensions L*W*H mm	Weight kg	Air outlet inch
	bar	psig	m³/min	cfm								
SWVC-06A/W	8	116	0.30-0.78	10.6-27.5	5.5	58	3/4"	1.5	10	800X800X1200	320	3/4"
	10	145	0.20-0.65	7.1-22.9								
SWVC-08A/W	8	116	0.35-1.15	12.4-40.6	7.5	58	3/4"	2	10	800X800X1200	320	3/4"
	10	145	0.45-1.42	15.9-50.1								
SWVC-11A/W	8	116	0.54-1.72	19.1-60.7	11	60	1"	2.5	26	1200X750X1330	400	3/4"
	10	145	0.45-1.42	15.9-50.1								
SWVC-15A/W	8	116	0.75-2.43	26.5-85.8	15	63	1"	3.5	26	1200X750X1330	440	3/4"
	10	145	0.65-2.12	22.9-74.8								
SWVC-18A/W	8	116	0.90-3.10	31.8-109.4	18	63	1"	4	30	1400X900X1270	640	1"
	10	145	0.90-2.82	31.8-99.5								
SWVC-22A/W	8	116	1.10-3.70	38.8-130.6	22	63	1"	5	30	1400X900X1270	640	1"
	10	145	0.97-3.21	34.2-113.3								
SWVC-30A/W	8	116	1.55-5.20	54.7-183.6	30	66	1 1/4"	7	40	1400X950X-1380(A)	760	1 1/4"
	10	145	1.26-4.43	44.5-156.4								
SWVC-37A/W	8	116	1.91-6.10	67.4-215.3	37	67	1 1/2"	9	40	1550X1150X-1550(A)	1200	1 1/4"
	10	145	1.60-5.25	56.5-185.3						1500X1150X-1300(W)		
	12.5	181	1.42-4.85	50.1-171.2								
SWVC-45A/W	8	116	2.50-8.30	88.3-292.3	45	68	2"	10	90	2050X1360X-1680(A)	1050	2"
	10	145	1.91-6.30	67.4-222.4								

Model	Maximum work pressure		FAD		Motor power KW	Noise dB	Cooling water inlet and outlet diameter	Cooling water Inlet water temperature 32%	Coolant L	Dimensions L*W*H mm	Weight kg	Air outlet inch
	bar	psig	m³/min	cfm								
SWVC-55A/W	8	116	3.00-10.30	105.9-363.6	55	68	2"	12	100	2050X1360X-1680(A)	1100	2"
	10	145	2.60-8.55	91.8-301.8								
SWVC-75A/W	8	116	3.95-13.00	139.4-458.9	75	72	2"	18	100	1800X1360X-1670	1230	2"
	10	145	3.40-11.50	120.0-405.6								
SWVC-90A/W	8	116	5.0-16.60	176.5-585.9	90	73	2"	20	120	2200X1550X-1800(W)	2080	2 1/2"
	10	145	4.30-14.60	151.8-515.4								
SWVC-110A/W	8	116	6.00-20.20	211.8-713.1	110	75	2"	24	120	2200X1550X-1800	2230	2 1/2"
	10	145	5.00-16.60	176.5-585.9								
SWVC-132A/W	8	116	6.75-23.00	238.3-829.6	132	75	2"	30	120	2200X1550X-1800(W)	2360	2 1/2"
	10	145	6.00-19.90	211.8-702.5								
SWVC-160A/W	8	116	8.50-28.10	300.1-991.9	160	77	3"	35	160	2700X1830X1850	3900	DN80
	10	145	7.60-25.40	268.3-896.6								
SWVC-185W	8	116	10.00-31.30	353.0-1104.9	185	77	3"	38	160	2700X1830X1850	4050	DN80
	10	145	8.72-29.00	307.8-1023.7								
SWVC-200W	8	116	11.20-36.70	395.4-1295.5	200	78	4"	42	200	2700X1830X1850	4200	DN100
	10	145	9.68-31.80	341.7-1122.5								
SWVC-220W	8	116	12.2-39.50	430.7-1394.4	220	80	4"	47	360	2700X1800X2050	4400	DN100
	10	145	11.2-35.80	395.4-1263.7								
	12.5	181	9.0-29.50	317.7-1041.4								
SWVC-250W	8	116	13.50-45.00	476.6-1588.5	250	79	4"	53	200	2700X1830X1850	4800	DN100
	10	145	12.30-40.00	434.2-1412								

오일프리 스크류 시리즈 (2단 압축)

기능 및 장점

01. 영구자석 주파수 가변모터 적용

- 가변주파수 인버터 와 하이브리드 영구자석 모터가 채택된 오일프리 스크류 공기압축기는 모든 속도구간에서 비교할 수 없는 에너지 효율과 뛰어난 신뢰성을 보임
- 대부분의 중요한 적용분야에서 ISO 8573-1:2010 이 인증하는 Grade ZERO 의 100% 오일프리 압축공기를 제공
- 교체가 필요한 마모, 누수, 모터 베어링, 가이드 휠, 벨트, 커플링 또는 모터 샤프트 씰이 없음
- 훌륭한 기술로 실현된 동적효율을 통한 사용운전 비용 절감

02. 손상으로부터 고압부의 로터코팅을 보호하기 위해 가스-수분 분리기가 적용된 인터쿨러

- 싸이클론 타입의 대용량 가스-수분 분리기는 압축공기 내에 응축수를 제거하고 2단 로터를 보호하며, 주엔진의 수명을 연장시킬 뿐만 아니라 압축기를 위한 최적의 운전환경을 제공 함

03. 인터쿨러의 압력손실은 거의 ZERO 에 가까움

- 스테인레스 스틸 재질의 쿨러가 채택되었으며, 압축공기 면으로 적용된 3개의 차폐판은 우수한 냉각효과를 제공함은 물론 압축공기의 압력손실을 최소화 함

04. 오일프리 스크류 주엔진 케이싱 에 유냉식 적용

- 주 엔진 냉각을 위한 폐쇄형 수냉 회로는 일정한 저온 수준에 도달할 수 있어 더 적은 수의 기어박스 만 필요. 대용량 처리량을 가진 2단 압축의 주 엔진 설계는 100% 오일프리 및 일정한 온도 압축을 안정적으로 제공. 이는 주로 일정한 저온 유지 덕분이며, 최대 52°C의 주변 온도를 요구하는 까다로운 작업 환경에서도 사용 가능
- 고온 운전 환경: 장수명 부품들은 최대 52°C의 주변 온도를 견딜 수 있도록 설계됨. 안정적인 로터, 신뢰성 높은 대형 기어 구동 시스템, 국제 기술의 초고성능 코팅, 내구성이 뛰어난 볼 베어링 시스템, 스테인리스 스틸 공기 씰, 그리고 독창적인 디자인의 라비린스 씰이 적용 됨



05. 낮은 고장률 과 손쉬운 유지보수

- PLC를 사용한 컨트롤러 편집 : PLC 편집 가능한 컨트롤러는 수십 년간의 실직업장 적용을 통해 테스트되었으며, 강력한 방해 차단 능력, 신뢰성 높은 작업, 낮은 고장률, 간편한 조작, 장비 확장이 용이하며, 설치가 간단하고 자가 진단 기능을 갖추어 유지보수가 용이 함
- 대형 LCD 디스플레이가 장착되어 있어 작업이 명확하고 편리 함. 장비의 유지보수가 필요하거나 고장이 발생할 경우, 디스플레이가 자동으로 경고를 보내 적시에 유지보수 또는 문제해결 알림 제공
- 오일교체 횟수 감소 : 업계 최고 수준의 윤활오일은 최대 10,000시간의 윤활유 수명을 제공하며, 이는 일반 윤활유보다 약 3배 긴 수명 임

오일프리 스크류 시리즈 (2단 압축)

인버터 타입 기술사양

Model		SWT-37WV/AV					SWT-45WV/AV					
Pressure(bar)		4.5	5.5	6.5	7.5	8.5	4.5	5.5	6.5	7.5	8.5	10.5
psig		65	80	94	109	123	65	80	94	109	123	152
Air Output(m³/min)		7.30	6.60	5.90	5.60	5.60	9.00	8.50	7.30	6.80	6.50	5.60
cfm		257.7	233.0	208.3	197.7	197.7	317.7	300.1	257.7	240.0	229.5	197.7
EGT(°C)		≤47										
Power(KW)		37					45					
Voltage Frequency(V/Hz)		380/60										
Water Cooling	Outlet Pipe	DN50										
	Weight(kg)	2200					2300					
	Dimension	L(mm)	2440									
		W(mm)	1670									
H(mm)		1660										
Air Cooling	Outlet Pipe	DN50										
	Weight(kg)	2300					2400					
	Dimension	L(mm)	3050									
		W(mm)	1700									
H(mm)		1700										

Model		SWT-90WV/AV						SWT-110WV/AV						
Pressure(bar)		4.5	5.5	6.5	7.5	8.5	10.5	4.5	5.5	6.5	7.5	8.5	10.5	
psig		65	80	94	109	123	152	65	80	94	109	123	152	
Air Output(m³/min)		19.10	17.50	17.00	16.00	14.20	12.50	25.50	23.20	21.00	20.80	18.30	16.00	
cfm		674.2	617.8	600.1	564.8	501.3	441.3	900.2	819.0	741.3	734.2	646.0	564.8	
EGT(°C)		≤47												
Power(KW)		90						110						
Voltage Frequency(V/Hz)		380/60												
Water Cooling	Outlet Pipe	DN80						DN80						
	Weight(kg)	2800						3800						
	Dimension	L(mm)	3200						3350					
		W(mm)	1950						1900					
H(mm)		2150						1900						
Air Cooling	Outlet Pipe	DN50						DN80						
	Weight(kg)	2900						4000						
	Dimension	L(mm)	3450						4250					
		W(mm)	1800						2000					
H(mm)		1850						2200						

Model		SWT-55WV/AV					SWT-75WV/AV						
Pressure(bar)		4.5	5.5	6.5	7.5	8.5	10.5	4.5	5.5	6.5	7.5	8.5	10.5
psig		65	80	94	109	123	152	65	80	94	109	123	152
Air Output(m³/min)		11.00	10.20	9.40	8.80	8.40	7.20	16.00	14.50	14.00	12.80	12.80	10.00
cfm		388.3	360.1	331.8	310.6	296.5	254.2	564.8	511.9	494.2	451.8	451.8	353.0
EGT(°C)		≤47											
Power(KW)		55						75					
Voltage Frequency(V/Hz)		380/60											
Water Cooling	Outlet Pipe	DN80		DN50			DN80						
	Weight(kg)	2500		2400			2600						
	Dimension	L(mm)	3200		2400			3200					
		W(mm)	1950		1670			1950					
H(mm)		2150		1660			2150						
Air Cooling	Outlet Pipe	DN50		DN50			DN50						
	Weight(kg)	2600		2500			2700						
	Dimension	L(mm)	3450		2900			3450					
		W(mm)	1800		1700			1800					
H(mm)		1850		1890			1850						

Model		SWT-132WV/AV						SWT-160WV/AV						
Pressure(bar)		4.5	5.5	6.5	7.5	8.5	10.5	4.5	5.5	6.5	7.5	8.5	10.5	
psig		65	80	94	109	123	152	65	80	94	109	123	152	
Air Output(m³/min)		28.50	26.50	24.20	24.00	22.00	20.00	39.00	34.00	32.50	28.00	26.50	24.00	
cfm		1006.1	935.5	854.3	847.2	776.6	706.0	1376.7	1200.2	1147.3	988.4	935.5	847.2	
EGT(°C)		≤47												
Power(KW)		132						160						
Voltage Frequency(V/Hz)		380/60												
Water Cooling	Outlet Pipe	DN80						DN100/DN80			DN80			
	Weight(kg)	4000						5200			4200			
	Dimension	L(mm)	3350						3850			3350		
		W(mm)	1900						2150			1900		
H(mm)		1900						2250			1900			
Air Cooling	Outlet Pipe	DN80						DN80			DN80			
	Weight(kg)	4200						5500			4400			
	Dimension	L(mm)	4250						4550			4250		
		W(mm)	2000						2200			2000		
H(mm)		2200						2300			2200			

공냉 시스템의 외형 치수는 샘플과 약간 다를 수 있으므로, 실제 치수는 외형 도면 참조 요망

공냉 시스템의 외형 치수는 샘플과 약간 다를 수 있으므로, 실제 치수는 외형 도면 참조 요망

오일프리 스크류 시리즈 (2단 압축)

인버터 타입 기술사양

Model		SWT-185WV/AV						SWT-200WV/AV							
Pressure(bar)		4.5	5.5	6.5	7.5	8.5	10.5	4.5	5.5	6.5	7.5	8.5	10.5		
psig		65	80	94	109	123	152	65	80	94	109	123	152		
Air Output(m³/min)		43.50	41.00	38.50	34.00	32.00	28.00	45.50	43.50	41.00	38.00	36.50	30.50		
cfm		1535.6	1447.3	1359.1	1200.2	1129.6	988.4	1606.2	1535.6	1447.3	1341.4	1288.5	1076.7		
EGT(°C)		≤47													
Power(KW)		185						200							
Voltage Frequency(V/Hz)		380/60													
Water Cooling	Outlet Pipe	DN100			DN100/DN80			DN100	DN100			DN100/DN80			
	Weight(kg)	5500			5500/5400			6000	5800			5800/5700			
	Dimension	L(mm)	3850			3850/3680			4100	3850			3850/3680		
		W(mm)	2150			2150/2020			2150	2150			2150/2020		
	H(mm)	2250			2250/2350			2500	2250			2250/2350			
Air Cooling	Outlet Pipe	DN80						DN100	DN80						
	Weight(kg)	5700						7600	5900						
	Dimension	L(mm)	4550						5250	4550					
		W(mm)	2200						2500	2200					
	H(mm)	2300						2450	2300						

Model		SWT-220WV/AV						SWT-250WV/AV							
Pressure(bar)		4.5	5.5	6.5	7.5	8.5	10.5	4.5	5.5	6.5	7.5	8.5	10.5		
psig		65	80	94	109	123	152	65	80	94	109	123	152		
Air Output(m³/min)		51.00	45.50	43.20	40.50	38.00	32.00	61.50	54.00	50.00	45.00	43.00	38.00		
cfm		1800.3	1606.2	1525.0	1429.7	1341.4	1129.6	2171.0	1906.2	1765.0	1588.5	1517.9	1341.4		
EGT(°C)		≤47													
Power(KW)		220						250							
Voltage Frequency(V/Hz)		380/60													
Water Cooling	Outlet Pipe	DN100	DN100	DN100	DN100/DN80			DN100			DN100	DN100/DN80			
	Weight(kg)	7800	6200	6000	6000/5900			8000			6400	6200/6100			
	Dimension	L(mm)	4450	4100	3850	3850/3680			4450			4100	3850/3680		
		W(mm)	2350	2150	2150	2150/2020			2350			2150	2150/2020		
	H(mm)	2350	2500	2250	2250/2350			2350			2500	2250/2350			
Air Cooling	Outlet Pipe	DN100	DN80						DN100			DN80			
	Weight(kg)	7800	6200						8000			6500			
	Dimension	L(mm)	5250	4550						5250			4550		
		W(mm)	2500	2200						2450			2200		
	H(mm)	2450	2300						2350			2300			

공냉 시스템의 외형 치수는 샘플과 약간 다를 수 있으므로, 실제 치수는 외형 도면 참조 요망

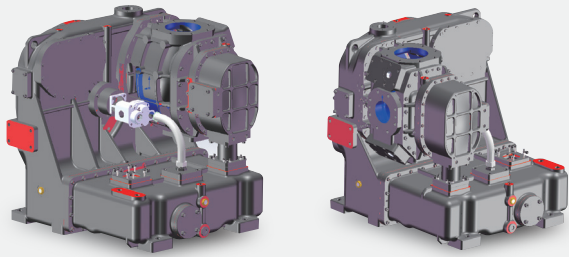
Model		SWT-280W						SWT-300WV						
Pressure(bar)		4.5	5.5	6.5	7.5	8.5	10.5	5.5	6.5	7.5	8.5	10.5		
psig		65	80	94	109	123	152	80	94	109	123	152		
Air Output(m³/min)		69.00	61.50	56.00	49.00	45.00	42.50	67.00	65.00	59.00	55.00	48.00		
cfm		2435.7	2171.0	1976.8	1729.7	1588.5	1500.3	2365.1	2294.5	2082.7	1941.5	1694.4		
EGT(°C)		≤47												
Power(KW)		280						300						
Voltage Frequency(V/Hz)		380/60												
Water Cooling	Outlet Pipe	DN100			DN100			DN100						
	Weight(kg)	8200			6600			8500						
	Dimension	L(mm)	4450			4100			4450					
		W(mm)	2350			2150			2350					
	H(mm)	2350			2250			2350						

Model		SWT-355WV							
Pressure(bar)		6.5		7.5		8.5		10.5	
psig		94		109		123		152	
Air Output(m³/min)		69.00		66.00		60.00		55.00	
cfm		2435.7		2329.8		2118.0		1941.5	
EGT(°C)		≤47							
Power(KW)		355							
Voltage Frequency(V/Hz)		380/60							
Outlet Pipe		DN100							
Weight(kg)		9000							
Water Cooling	Dimension	L(mm)	4450						
		W(mm)	2350						
		H(mm)	2350						

공냉 시스템의 외형 치수는 샘플과 약간 다를 수 있으므로, 실제 치수는 외형 도면 참조 요망

오일프리 스크류 시리즈 (1단 압축)

기능 및 장점



맞춤형 냉각 설정

냉각 시스템은 사용자의 사용 온도에 맞춰 구성할 수 있어, 사용자에게 더 좋은 압축공기 사용 환경을 제공

- 압력이 4.0 bar(g) 미만인 오일프리 압축 공기를 제공하는 압축기를 저압 오일프리 스크류 압축기라고 함
- "오일프리" 라는 것은 공기 압축기가 전혀 오일을 사용하지 않는다는 의미가 아니라, 스크류 주 엔진의 압축 챔버에 오일이 없다는 것을 의미 함. 오일은 베어링, 기어 등의 부품을 윤활하는 데만 사용 됨. 주 엔진에 특별히 설계된 샤프트 씬은 오일이 압축 챔버로 들어가는 것을 방지하여 압축 공기에 오일이 포함되지 않도록 함

A. 오일프리 스크류 주 엔진 케이싱은 유냉식을 채택

- 주 엔진 냉각에 사용되는 폐쇄형 수냉 회로는 일정한 저온을 유지할 수 있어 더 적은 수의 기어박스만 필요 함. 대용량 처리량을 제공하는 2단 압축 주 엔진 설계는 100% 오일프리 와 일정한 온도의 압축 과정을 안정적으로 제공하며, 이는 주로 일정한 저온 덕분에 가능하며, 최대 52°C의 가혹 운전 환경에서도 사용할 수 있음
- 고온 작업 환경 : 장수명 부품들이 최대 52°C의 고온을 견디도록 설계되었음. 안정적인 로터, 신뢰성 높은 대형 기어 구동 시스템, 국제 기술의 초고성능 코팅, 내구성이 뛰어난 볼 베어링 시스템, 스테인리스 스틸 공기 씬, 그리고 독창적인 설계의 라비린스 씬이 적용 됨



B. 낮은 고장률과 손쉬운 유지보수

- PLC를 사용한 컨트롤러 편집 : PLC 편집 가능한 컨트롤러는 수십 년간의 실전 적용을 통해 테스트되었으며, 강력한 방해 차단 능력, 신뢰성 높은 작업, 낮은 고장률, 간편한 조작, 장비 확장이 용이하며, 설치가 간단하고 자가 진단 기능을 갖추어 유지보수가 용이 함
- 대형 LCD 디스플레이가 장착되어 있어 작업이 명확하고 편리 함. 공기 압축기에 유지보수가 필요하거나 고장이 발생할 경우, 디스플레이가 자동으로 경고를 보내 적시에 유지보수 또는 문제 해결을 알림
- 오일교체 횟수 감소 : 업계 최고 수준의 에스에이엔지니어링 오일은 최대 10,000시간의 윤활유 수명을 제공하며, 이는 일반 윤활유보다 3배 긴 수명 임

오일프리 스크류 시리즈 (1단 압축)

인버터 타입 기술사양

Model	SWT-37WV	SWT-45WV		SWT-55WV		SWT-75WV		SWT-90WV		SWT-110WV		SWT-132WV		
Pressure (bar)	2.5	2.5	3.5	2.5	3.5	2.5	3.5	2.5	3.5	2.5	3.5	2.5	3.5	
psig	36	36	51	36	51	36	51	36	51	36	51	36	51	
Air Output (m ³ /min)	10.5	13.5	9.7	17.1	12.5	23	18	28.5	22.8	34.5	27	41	34	
cfm	370.7	476.6	342.4	603.6	441.3	811.9	635.4	1006.1	804.8	1217.9	953.1	1447.3	1200.2	
EGT(°C)	≤47													
Power(KW)	37	45		55		75		90		110		132		
Voltage Frequency (V/Hz)	380/60													
Outlet Pipe	DN80	DN80	DN125	DN80	DN125	DN125	DN125	DN125	DN125	DN150	DN125	DN150		
Weight(kg)	2200	2350		2600		2500		2800		2800		3000		
Dimension	L(mm)	2750	2750		3150		2750		3150		3150		3200	
	W(mm)	1600	1600		1650		1600		1650		1650		2000	
	H(mm)	1750	1750		1800		1750		1800		1800		2200	

공냉 시스템의 외형 치수는 샘플과 약간 다를 수 있으므로, 실제 치수는 외형 도면 참조 요망

Model	SWT-160WV		SWT-185WV		SWT-200WV		SWT-220WV		SWT-250WV		SWT-300WV	
Pressure (bar)	2.5	3.5	2.5	3.5	2.5	3.5	2.5	3.5	2.5	3.5	2.5	3.5
psig	36	51	36	51	36	51	36	51	36	51	36	51
Air Output (m ³ /min)	56	40.5	61	43.5	66	47.5	71	57	79	65	88.5	70
cfm	1976.8	1429.7	2153.3	1535.6	2329.8	1676.8	2506.3	2012.1	2788.7	2294.5	3124.1	2471.0
EGT(°C)	≤47											
Power(KW)	160		185		200		220		250		300	
Voltage Frequency (V/Hz)	380/60											
Outlet Pipe	DN150	DN150	DN150	DN150	DN150	DN150	DN150		DN15C	DN150	DN150	
Weight(kg)	4000		3600		4200		4000		4400		4200	
Dimension	L(mm)	3550	3200		3550		3350		3550		3350	
	W(mm)	2000	2000		2000		2000		2000		2000	
	H(mm)	2000	2200		2000		2000		2000		2200	

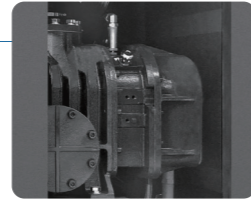
공냉 시스템의 외형 치수는 샘플과 약간 다를 수 있으므로, 실제 치수는 외형 도면 참조 요망

오일프리 스크류 블로워

기능 및 장점

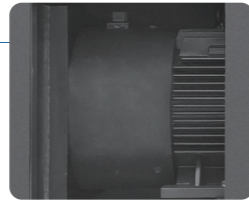
01.

- 건식 오일프리 스크류 헤드를 채택하여 압축 공기를 오일프리 상태로 제공하여, 오염된 오일이 솔레노이드 밸브를 막는 문제를 해결 함
- 더 높은 효율성을 위해 트윈 스크류 헤드와 내부 공기 압축 방식을 사용하여 효율을 크게 향상시킬 수 있으며, 루츠 블로워와 비교하여 평균 30%의 에너지 절약 효과를 제공



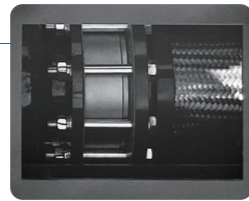
02.

영구자석 동기 모터를 채택하여 더 높은 효율과 더 넓은 공기량 조절 범위를 제공



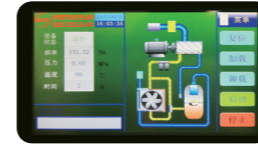
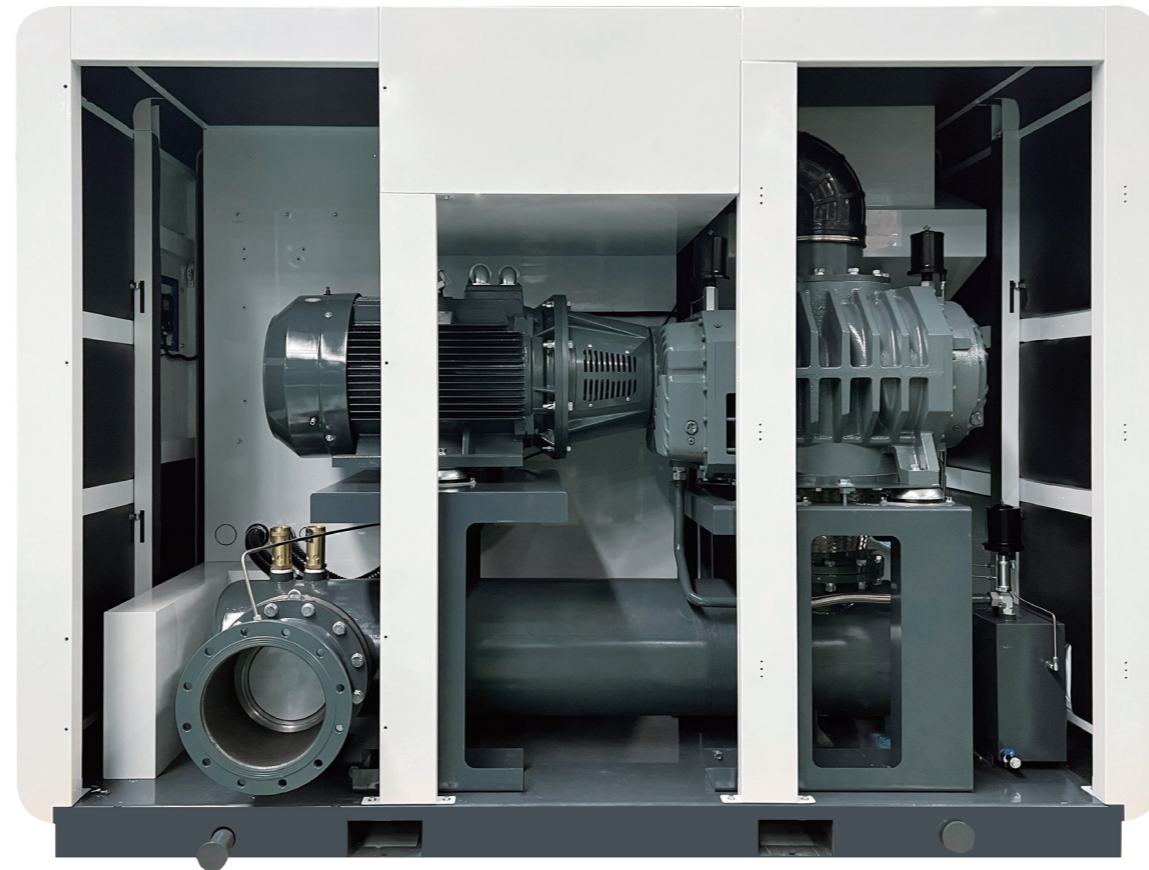
03.

소음이 낮으며, 배기구에는 전문적으로 설계된 배기 소음기를 채택하여 더욱 우수한 소음 감소 효과를 제공. 동시에 흡입구에는 정밀 공기 필터 시스템이 적용되어 먼지와 소음을 줄이며, 공기를 효과적으로 정화하며 소음을 감소시킴. 전체적으로 완전 밀폐형 방음 커버를 사용하여 소음을 크게 줄임



04.

현장 설치가 더욱 편리하며, 기계 내부에는 진동 흡수 장치가 장착되어 있어 설치 파운데이션이 불필요. 이를 통해 설치 난이도와 비용을 크게 줄일 수 있으며, 현장을 더 깨끗하고 깔끔하게 유지할 수 있음

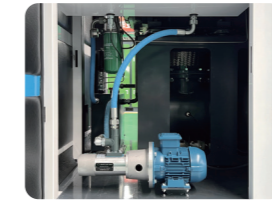


05.

고도의 지능 컨트롤러를 채택하였으며, 세계 최고수준의 인버터를 적용하여 압축 공기량을 더욱 효율적으로 조절할 수 있음. 이를 통해 고객의 압축공기 사용량 변화에 적응하고 불필요한 낭비를 방지할 수 있음. 또한, 압력의 안정성이 향상되어 압력 변동에 대한 우려가 없음

06.

독립적인 주 기어 윤활 시스템을 갖추고 있어 기계의 장기적이고 신뢰성 있는 작동을 보장



07.

실시간 원격모니터링 IoT 시스템을 설치하여 모바일 기기나 컴퓨터를 통해 언제 어디서든 장비의 작동 상태를 확인할 수 있음. 문제가 발생하면 즉시 해결하여 더 큰 손실을 예방



오일프리 스크류 블로워

인버터 타입 기술사양

Number	Model	Power (KW)	Pressure (bar)	psig	Air Output (m ³ /min)	cfm	Outlet Size	Dimension (mm)	Weight (kg)
1	SPVC-22A	22	0.4	5.8	23.0	811.9	DN150	2440*1255*1870	2000
2			0.6	8.7	18.0	635.4	DN150	2440*1255*1870	2000
3			0.8	11.6	14.5	511.9	DN150	2440*1255*1870	2000
4			1	14.5	11.0	388.3	DN150	2440*1255*1870	2000
5	SPVC-30A	30	0.4	5.8	28.5	1006.1	DN150	2440*1255*1870	2300
6			0.6	8.7	25.0	882.5	DN150	2440*1255*1870	2300
7			0.8	11.6	22.0	776.6	DN150	2440*1255*1870	2300
8	SPVC-37A	37	1	14.5	16.0	564.8	DN150	2440*1255*1870	2300
9			0.4	5.8	39.0	1376.7	DN150	2440*1255*1870	2600
10			0.6	8.7	32.0	1129.6	DN150	2440*1255*1870	2600
11			0.8	11.6	25.0	882.5	DN150	2440*1255*1870	2600
12			1	14.5	22.0	776.6	DN150	2440*1255*1870	2600
13			1.2	17.4	18.5	653.1	DN150	2440*1255*1870	2600
14	SPVC-45A	45	1.5	21.75	15.0	529.5	DN150	2440*1255*1870	2600
15			0.4	5.8	47.0	1659.1	DN150	2440*1255*1870	2800
16			0.6	8.7	37.5	1323.8	DN150	2440*1255*1870	2800
17			0.8	11.6	32.0	1129.6	DN150	2440*1255*1870	2800
18			1	14.5	26.5	935.5	DN150	2440*1255*1870	2800
19			1.2	17.4	22.0	776.6	DN150	2440*1255*1870	2800
20			1.5	21.75	17.0	600.1	DN150	2440*1255*1870	2800
21	SPVC-55A	55	2	29	10.5	370.7	DN150	2440*1255*1870	2800
22			0.4	5.8	61.0	2153.3	DN200	2890*1530*2360	3300
23			0.6	8.7	51.5	1818.0	DN150	2440*1255*1870	2900
24			0.8	11.6	42.0	1482.6	DN150	2440*1255*1870	2900
25			1	14.5	36.0	1270.8	DN150	2440*1255*1870	2900
26			1.2	17.4	30.0	1059.0	DN150	2440*1255*1870	2900
27			1.5	21.75	25.0	882.5	DN150	2440*1255*1870	2900
28	SPVC-75A	75	2	29	13.9	490.7	DN150	2440*1255*1870	2850
29			0.4	5.8	78.0	2753.4	DN300	3100*1690*2340	4000
30			0.6	8.7	67.0	2365.1	DN200	2890*1530*2360	3300
31			0.8	11.6	58.0	2047.4	DN200	2890*1530*2360	3300
32			1	14.5	50.0	1765.0	DN200	2890*1530*2360	3300
33			1.2	17.4	42.0	1482.6	DN200	2890*1530*2360	3300
34			1.5	21.75	32.0	1129.6	DN150	2440*1255*1870	3000
35	2	29	25	882.5	DN150	2440*1255*1870	3000		

기술 사양은 예고 없이 변경될 수 있으니 양해 부탁드립니다.

Number	Model	Power (KW)	Pressure (bar)	psig	Air Output (m ³ /min)	cfm	Outlet Size	Dimension (mm)	Weight (kg)		
36	SPVC-90A	90	0.4	5.8	98.0	3459.4	DN300	3100*1690*2340	4200		
37			0.6	8.7	78.0	2753.4	DN300	3100*1690*2340	4200		
38			0.8	11.6	67.0	2365.1	DN300	3100*1690*2340	4200		
39			1	14.5	63.0	2223.9	DN200	2890*1530*2360	3400		
40			1.2	17.4	53.0	1870.9	DN200	2890*1530*2360	3400		
41			1.5	21.75	44.0	1553.2	DN200	2890*1530*2360	3400		
42			2	29	28	988.4	DN150	2400*1350*1670	3200		
43	SPVC-110A	110	0.4	5.8	102.0	3600.6	DN300	3100*1690*2340	4400		
44			0.6	8.7	100.0	3530.0	DN300	3100*1690*2340	4400		
45			0.8	11.6	78.0	2753.4	DN300	3100*1690*2340	4400		
46			1	14.5	68.0	2400.4	DN200	2890*1530*2360	3600		
47			1.2	17.4	62.0	2188.6	DN200	2890*1530*2360	3600		
48			1.5	21.75	50.0	1765.0	DN200	2890*1530*2360	3400		
49			2	29	34.6	1221.4	DN150	2440*1255*1870	3300		
50	SPVC-132A	132	0.4	5.8	153.0	5400.9	DN400	3300*1850*2500	5500		
51			0.6	8.7	108.0	3812.4	DN300	3100*1690*2340	4600		
52			0.8	11.6	98.0	3459.4	DN300	3100*1690*2340	4600		
53			1	14.5	89.0	3141.7	DN300	3100*1690*2340	4600		
54			1.2	17.4	70.0	2471.0	DN300	3100*1690*2340	4600		
55			1.5	21.75	63.0	2223.9	DN200	2890*1530*2360	3700		
56			2	29	41.1	1450.8	DN150	2890*1530*2360	3700		
57	SPVC-160A	160	0.4	5.8	174.0	6142.2	DN450	3700*2100*2900	7400		
58			0.6	8.7	144.0	5083.2	DN400	3300*1850*2500	5800		
59			0.8	11.6	108.0	3812.4	DN300	3100*1690*2340	4700		
60			1	14.5	98.0	3459.4	DN300	3100*1690*2340	4700		
61			1.2	17.4	90.0	3177.0	DN300	3100*1690*2340	4700		
62			1.5	21.75	70.0	2471.0	DN300	3100*1690*2340	4700		
63			0.4	5.8	198.0	6989.4	DN450	3700*2100*2900	7700		
64	SPVC-185A	185	0.6	8.7	152.5	5383.3	DN400	3300*1850*2500	6100		
65			0.8	11.6	135.0	4765.5	DN400	3300*1850*2500	6100		
66			1	14.5	108.0	3812.4	DN300	3100*1690*2340	5000		
67			1.2	17.4	98.0	3459.4	DN300	3100*1690*2340	4900		
68			1.5	21.75	82.0	2894.6	DN300	3100*1690*2340	4900		
69			SPVC-200A	200	0.6	8.7	171.9	6068.1	DN450	3700*2100*2900	8000
70					0.8	11.6	152.0	5365.6	DN400	3300*1850*2500	6100
71	1	14.5			135.0	4765.5	DN400	3300*1850*2500	6100		
72	1.2	17.4			108.0	3812.4	DN300	3100*1690*2340	5200		
73	1.5	21.75			98.0	3459.4	DN300	3100*1690*2340	5000		
74	2	29			68.5	2418.1	DN300	3100*1690*2340	5000		
75	SPVC-220A	220			2	29	72	2541.6	DN300	3100*1690*2340	5400
76	SPVC-250A	250	2	29	82	2894.6	DN300	3100*1690*2340	5600		

기술 사양은 예고 없이 변경될 수 있으니 양해 부탁드립니다.